

HEPSİ BİR ARADA VETERİNER ENDOSKOP SİSTEMİ

- Tıbbi yönetim sistemi
- 3 Tip endoskopa uyumludur
- Tam şartname ve fonksiyon



Gastroskop

+



Laparoskop

+



Bronkoskop



www.famed.com.tr



info@famed.com.tr

FAMED SAĞLIK TIBBİ CİHAZLAR
İTH. İHRC. SAN. ve TİC. LTD. ŞTİ.

Led Işık Kaynağı L-10

Özellikleri

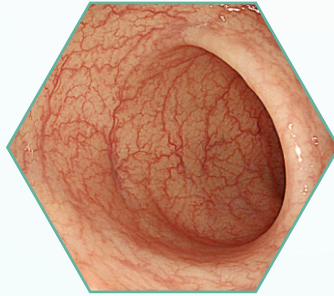
- Yüksek parlaklıkta LED, iyi renk restorasyonu ve uzun çalışma ömrü.
- Dokunmatik ekran kontrolü, kullanıcı dostu etkileşimli arayüz
- Parlaklık ile 9 seviyeleri ayarı, için uygun bir çeşitli sahneler
- Hepsi bir arada ışık kaynağı + su / hava pompası



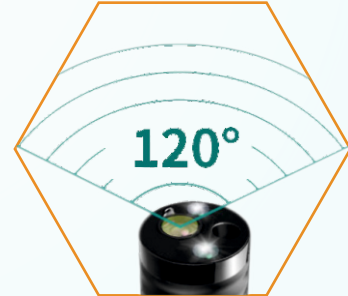
Açıklama

Model	Güç Voltajı	Işık	Hava Basınç Pompası	Çap	Parlaklık	Hava Pompası
FMD-10	100-240V AC	LED	45Kpa-65Kpa	φ8.5mm	9 Seviye	3 Seviye

Özellikleri



HD Görüntü



Geniş Açı

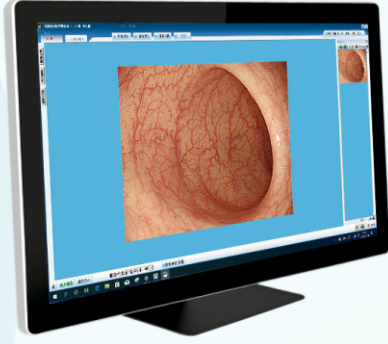


Açı Kilidi



Büyük Forseps Kanalı

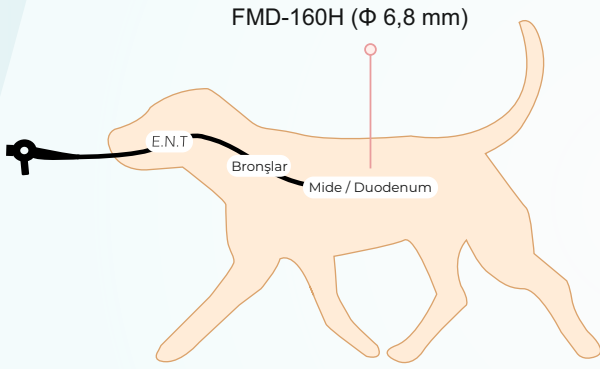
Akıllı Görüntü İşlemcisi D-1322



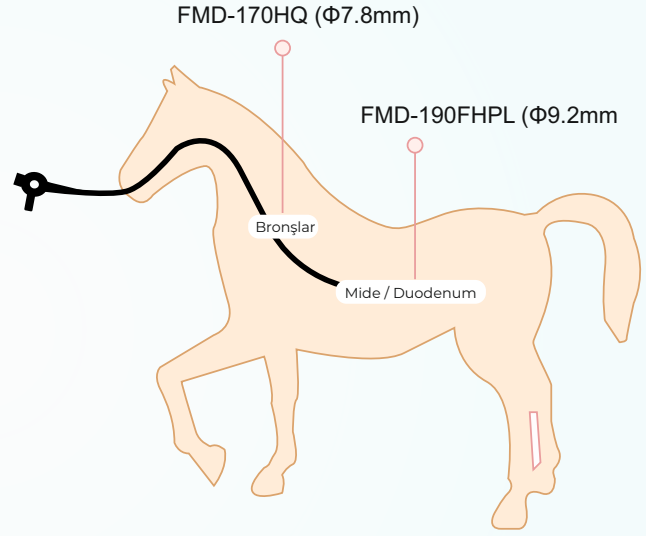
Özellikleri

- ⦿ 21,5 inç dokunmatik ekranlı görüntü işlemcisi
- ⦿ Tam HD 1920 × 1080
- ⦿ Tıbbi kayıt yönetim sistemi
- ⦿ Destek tel ve kablosuz ağı

Uygulama



- ▶ Refakatçide üst ve alt gastrointestinal sistem çalışması hayvanlar (gastroskop ve kolonoskop) ve atlarda hava yolu incelemeleri (üst hava yolları kapsam)



- ▶ Çok sayıda büyük hayvan uygulaması için idealdir, gastroskopi, kolonoskopi, özofagus kopyası, trakeoskopi, histeroskopi, rinoskopi dahil, faringoskopi ve laringoskopi.

Açıklama

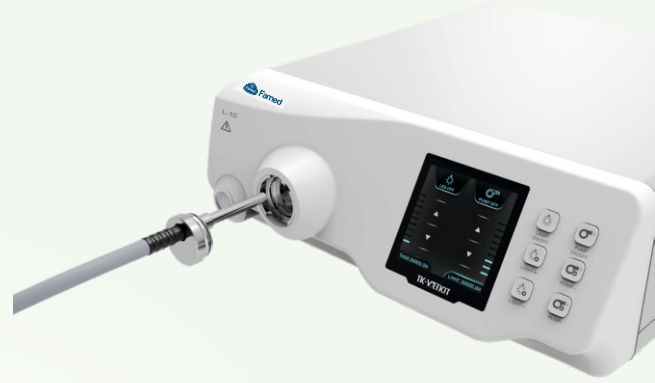
Model	Dış Çap	Çalışma Kanalı	Çalışma Uzunluk	Aşağı/Yukarı	Sol/Sağ	Görüş Açısı
FMD-160H	6.8mm	2.2mm	1500mm	U210°, D130°	L100°, R100°	120°
FMD-180H	8.0mm	2.2mm	1500mm	U210°, D130°	L100°, R100°	120°
FMD-190H	9.2mm	2.8mm	1500mm	U210°, D130°	L100°, R100°	120°
FMD-190H	9.2mm	2.8mm	3000mm	U210°, D130°	L100°, R100°	120°
FMD-1B0H	11.5mm	3.2mm	3500mm	U180°, D180°	L160°, R160°	120°



Led Işık Kaynağı L-10

Özellikleri

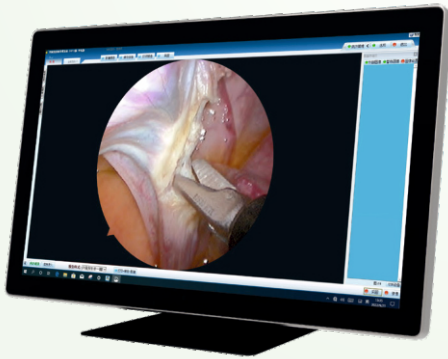
- Yüksek parlaklıkta LED, iyi renk restorasyonu ve uzun çalışma ömrü
- Dokunmatik ekran kontrolü, kullanıcı dostu etkileşimli arayüz.
- Parlaklık ile 9 Seviye ayarı, için uygun bir çeşitli sahneler.
- Hepsi bir arada ışık kaynağı + su / hava pompası



Açıklama

Model	Güç Voltajı	Işık	Hava Basınç Pompası	Çap	Parlaklık	Hava Pompası
FMD-10	100-240V AC	LED	45Kpa-65Kpa	φ8.5mm	10 Seviye	3 Seviye

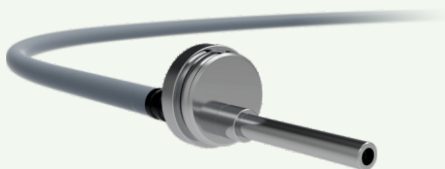
Akıllı Görüntü İşlemcisi D-1322



Özellikleri

- 21,5 inç dokunmatik ekranlı görüntü işlemcisi
- Tam HD 1920 × 1080
- Tıbbi kayıt yönetim sistemi
- Destek tel ve kablosuz ağ

TK-vetkit ışık kablosu



Doğru Kapsam



F-FAMED Kamera Kafası: CM-U12



Özellikleri

- ☉ Hafif ergonomik tasarım, cerrah yorgunluğunu azaltır uzun prosedürler sırasında
- ☉ Ip67 Giriş Koruma Sınıfı, toz geçirmez ve su geçirmez
- ☉ İki megapiksel kamera, full HD 1080P çözünürlük
- ☉ Herhangi bir sert kapsam ile uyumlu kamera kafası
- ☉ FHD fotoğraflarını kolayca yakalayan ve donduran çok işlevli düğmeler

Uygulama

Köpekler, kediler, sığırlar, koyunlar, atlar, domuzlar, laboratuvar hayvanları, vahşi hayvanlar ve bazı suda yaşayanlar için laparoskopihayvanlar.



Özellikleri



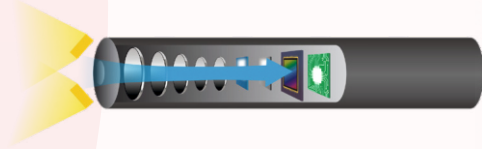
NO.	Bileşenler	Model	Tanım
1	Kamera Kafası	FMD-U12	Full HD 1080
2	Işık kablosu	FMD-10	Herhangi bir marka ile uyumlu sert kapsam
3	Sert Kapsam	FMD-1530	Laparoskop 5.0mm çap, 290mm çalışma uzunluğu, 30 derece
4	Sert Kapsam	FMD-1500	Laparoskop 5.0mm çap, 290mm çalışma uzunluğu, 0 derece

Prob C: Bronkoskop *All In One Endoscope System*

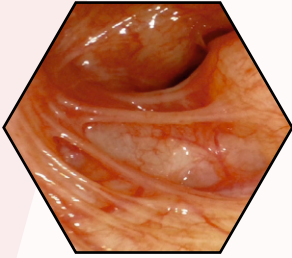


CMOS+LED Teknolojisi

Fiber olmayan tasarım, dayanıklı ve kolay hale getirir bakım için



Özellikleri



Yüksek Çözünürlük
Mükemmel Görüntü



CMOS + LED
Lif Yok

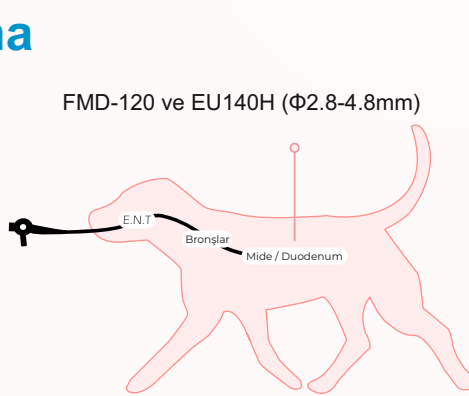


Büyük Kanal
1.2- 2.8mm

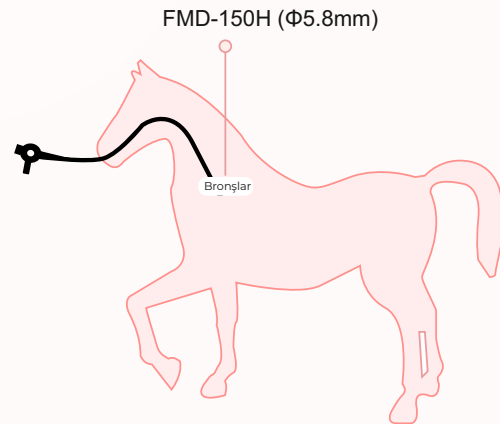


Çok fonksiyonlu Düğmeler
beyaz Dengesi ②parlaklık ③Dondur

Uygulama



Refakatçi hayvanlar üst ve alt solunum yolları.



Büyük hayvan üst ve alt solunum yolu.

Özellikleri

Model	Dış Çap	Çalışma Kanalı	Çalışma Uzunluk	Aşağı/Yukarı	Sol/Sağ	Görüş Açısı
FMD-120	2.8mm	1.2mm	610mm	U210°, D130°	L120°, R120°	120°
FMD-140H	4.8mm	2.0mm	1000mm	U180°, D130°	L120°, R120°	120°
FMD-150H	5.8mm	2.8mm	1500mm	U180°, D130°	L120°, R120°	120°